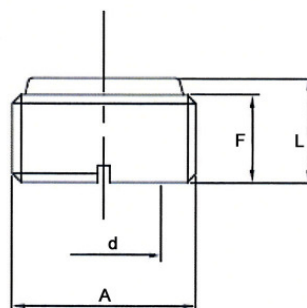


Zur Reduzierung von Abluftgeräuschen an pneumatischen Anlagen.

Betriebsdruck: max. 10 bar  
 Betriebstemperatur: max. -10 °C bis +250 °C  
 Gewinde: G-Gewinde nach DIN EN ISO 228-1



560-2



### Schalldämpfer aus Sinterbronze, flache Ausführung, mit Außengewinde

Artikel Nr.	Ident Nr.	A mm	Ø d mm	F mm	L mm	Durchfluss l/min.	Porenweite mm <sup>2</sup>	Schallpegel, reduziert
560-1	113364	G 1/8	6,0	4,0	6,0	960	20	20 dB(A)
560-2	113365	G 1/4	8,0	4,0	6,0	1920	40	20 dB(A)
560-3	113366	G 3/8	11,0	5,0	6,5	2880	60	20 dB(A)
560-4	113367	G 1/2	14,0	6,0	8,0	5280	110	20 dB(A)
560-5	113368	G 3/4	19,0	8,5	10,5	9120	190	20 dB(A)
560-6	113369	G 1	25,0	8,0	9,5	10000	300	20 dB(A)

Schallpegelmessung bei  $P_1 = 6$  bar, 1 m Abstand  
 Durchfluss bei  $P_1 = 6$  bar und  $\Delta p = 1$  bar

- Der Einsatz von Schalldämpfern bedingt nicht automatisch eine Reduzierung der Abluftgeräusche auf ein gesundheitlich unbedenkliches Maß.  
 Es ist in jedem Fall zu prüfen, ob weitere schallreduzierende Maßnahmen erforderlich sind, z. B. das Tragen von Gehörschutz.