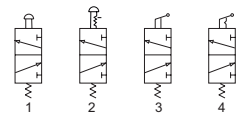




Serie »M3«

515.1000–515.7004

Symbol



Produktbeschreibung

Traditionelle und robuste Wegeventil-Baureihe. Der Einsatzbereich erstreckt sich auf alle Anwendungen zur Betätigung pneumatischer Aktoren. Diese Ventile sind als Muffenventile ausgeführt. Montage in beliebiger Position.

Verfügbar sind:

- Zwei Anschlussgrößen (1/8" und 1/4")
- Betätigung: manuell, rastend (bistabil) / nicht rastend (monostabil)
- 3/2-Wege-Version

Technische Daten

Artikel Nr.	515.1000, 515.2000, 515.3000, 515.4000–515.4002, 515.5000–515.5002, 515.6000–515.6002, 515.7001	515.1001, 515.2001, 515.3001, 515.4003–515.4005, 515.5003–515.5005, 515.6003–515.6005, 515.7004
Medium	Luft (Filtration mit $\leq 40 \mu\text{m}$ Filter notwendig)	
Betätigung	handbetätigt, direktgesteuert	
Anschlussgröße	1/8"	1/4"
Strömungsquerschnitt	9,0 mm ² (Cv = 0,50)	12,0 mm ² (Cv = 0,67)
Ventiltyp	3/2-Wege	
Schmierung	nicht erforderlich	
Druckbereich	0 bis 10 bar (0 bis 1,0 MPa; 0 bis 145 psi)	
Prüfdruck	15 bar (1,5 MPa; 215 psi)	
Temperaturbereich	-20 bis 70 °C	
Gehäusematerial	Aluminiumlegierung	
Durchflusswertmessung bei P ₁ = 8 bar, P ₂ = 6 bar und Druckabfall $\Delta p = 1$ bar	450 L/min	550 L/min

Anschlussbezeichnungen Wegeventile

	Bezeichnung am Ventil	entspricht ISO 1219-1
Druckluftanschluss	P	1
Arbeitsanschluss	A	2
Arbeitsanschluss	B	4
Entlüftung	R	3
Entlüftung	S	5
Steueranschluss	Y	12
Steueranschluss	Z	14

Bestellinformationen

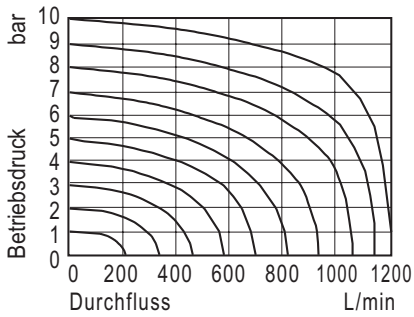
Artikel Nr.	Typ
515.1000–515.1001	3/2-Wegeventil, handbetätigt, mit langem Hebel, NC, monostabil
515.2000–515.2001	3/2-Wegeventil, handbetätigt, mit kurzem Hebel, NC, monostabil
515.3000–515.3001	3/2-Wegeventil, handbetätigt, mit Kipphebel, NC, bistabil
515.4000–515.4005	3/2-Wegeventil, handbetätigt, mit Druckknopf, NC, monostabil, für Schalttafeleinbau
515.5000–515.5005	3/2-Wegeventil, handbetätigt, mit Pilztaster, NC, monostabil, für Schalttafeleinbau
515.6000–515.6005	3/2-Wegeventil, handbetätigt, mit kurzem Drehhebel, NC, monostabil, für Schalttafeleinbau
515.7001–515.7004	3/2-Wegeventil, handbetätigt, Pilztaster mit Notrastung, NC, bistabil, für Schalttafeleinbau

Serie »M3«

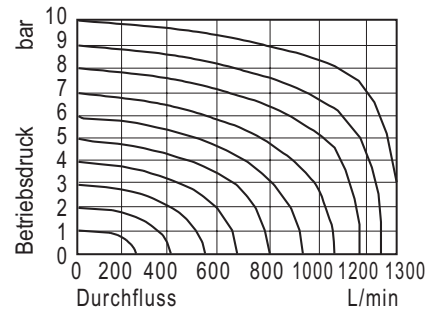
515.1000–515.7004

Durchflussdiagramm

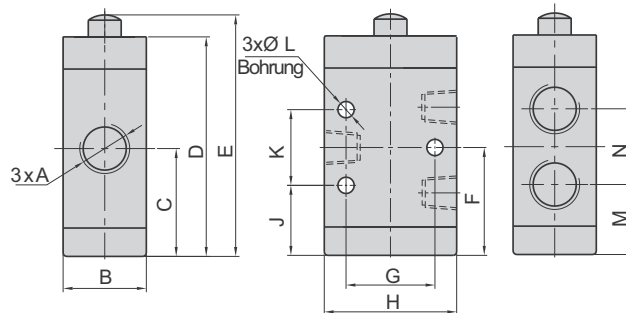
1/8"



1/4"



Maße

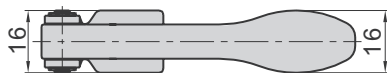


Artikel Nr.	A	B	C	D	E	F	G	H	J	K	L	M	N
515.1000–	1/8"	22	28,5	58	63,8	28,5	23,5	35	18,5	20	4,3	18,5	20
515.7004	1/4"												

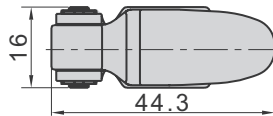
(Werte in mm, Ausnahme A = Zoll)

Maße (mm)

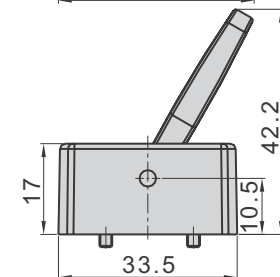
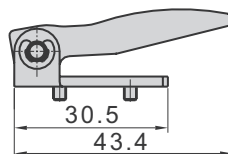
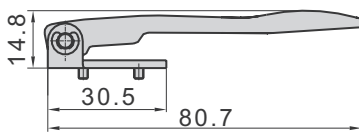
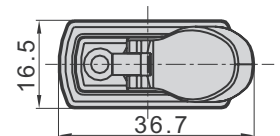
515.1000, 515.1001



515.2000, 515.2001



515.3000, 515.3001

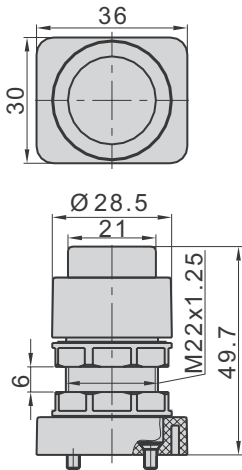


Serie »M3«

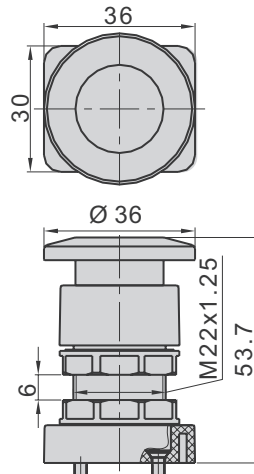
515.1000–515.7004

Maße (mm)

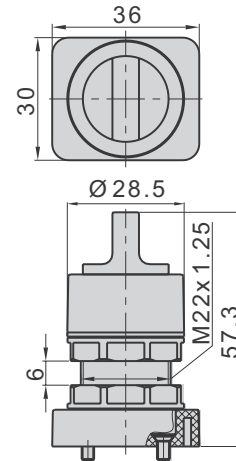
515.4000–515.4005



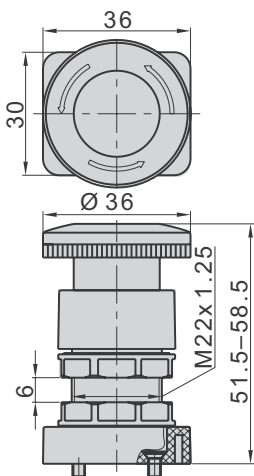
515.5000–515.5005



515.6000–515.6005



515.7001–515.7004


Betätigungs- und Schaltwege

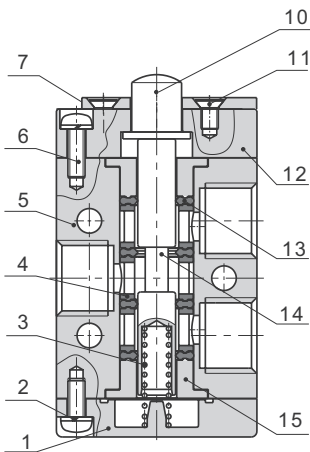
Artikel Nr.	Ventilschieber	Schaltweg
515.1000–515.1001	2,0 bis 3,0	11,0 bis 16,0
515.2000–515.2001	2,0 bis 3,0	5,5 bis 8,0
515.4000–515.4005	2,0 bis 3,3	3,8 bis 5,1
515.5000–515.5005	2,0 bis 3,3	3,8 bis 5,1
515.6000–515.6005	2,0 bis 3,3	5,1 bis 6,4
515.7001–515.7004	2,0 bis 3,3	5,9 bis 7,2

(Werte in mm)

Serie »M3«

515.1000–515.7004

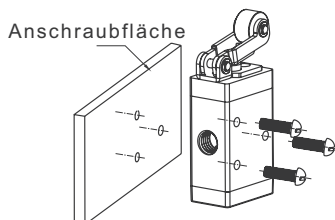
Komponenten und Material



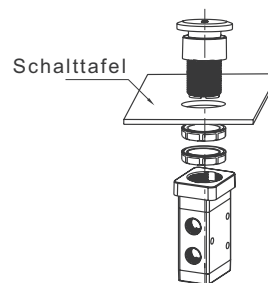
Nr.	Bauteil	Material
1	Deckel	PA 66
2	Schraube	Stahl
3	Feder	Edelstahl
4	Distanzstück	POM
5	Gehäuse	Aluminiumlegierung
6	Schraube	Stahl
7	Halterung	Stahl
10	Druckstück	Stahl
11	Schraube	Stahl
12	Deckel	Aluminiumlegierung
13	Dichtring	NBR
14	Ventilschieber	Aluminiumlegierung
15	Zentrierhülse	Aluminiumlegierung

Befestigungsmöglichkeit

Gehäusebefestigung



Schalttafeleinbau



Bestellinformationen

Artikel Nr.	Ident Nr.
515.1000	115982
515.1001	115983
515.2000	115986
515.2001	115987
515.3000	115990
515.3001	115991
515.4000	115994
515.4001	115995
515.4002	115996
515.4003	115997
515.4004	115998
515.4005	115999
515.5000	116006
515.5001	116007
515.5002	116008
515.5003	116009
515.5004	116010
515.5005	116011
515.6000	116018
515.6001	116019
515.6002	116020
515.6003	116021
515.6004	116022
515.6005	116023
515.7001	116030
515.7004	116031