



Druckregler

Baugröße 1

beidseitige Druckversorgung

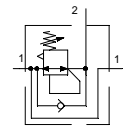
VRB 22...VRB 24

G 1/4

VRB 32...VRB 34

G 3/8

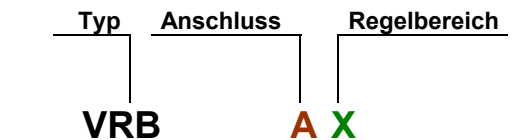
0,5 – 6 bar
 0,5 – 10 bar
 0,5 – 16 bar



Kenngrößen

Typ	VRB 22...VRB 24
Anschluss	G 1/4
Typ	VRB 32...VRB 34
Anschluss	G 3/8
Bauart	Membrandruckregler; - vordruckunabhängig - rücksteuerbar
Eingangsdruck p_1	max. 25 bar
Regelbereich	0,5... 6,0 bar 0,5...10,0 bar 0,5...16,0 bar
Einbaulage	Beliebig
Befestigungsart	Winkel Schalttafel; - Lochkreis 30,5
Mediumtemperatur Umgebungstemperatur	max. 50 °C
Gewicht [g]	390 (ohne Manometer)

Bestellhinweis



Anschluss	
A = 2	G 1/4
A = 3	G 3/8
Regelbereich	
X = 2	0,5... 6,0 bar
X = 3	0,5...10,0 bar
X = 4	0,5...16,0 bar
Bestellbeispiel: VRB 33	
Manometer im Lieferumfang	

Beschreibung

- Blockbauweise

Anfrage

- Frontplatten mit privatem Label

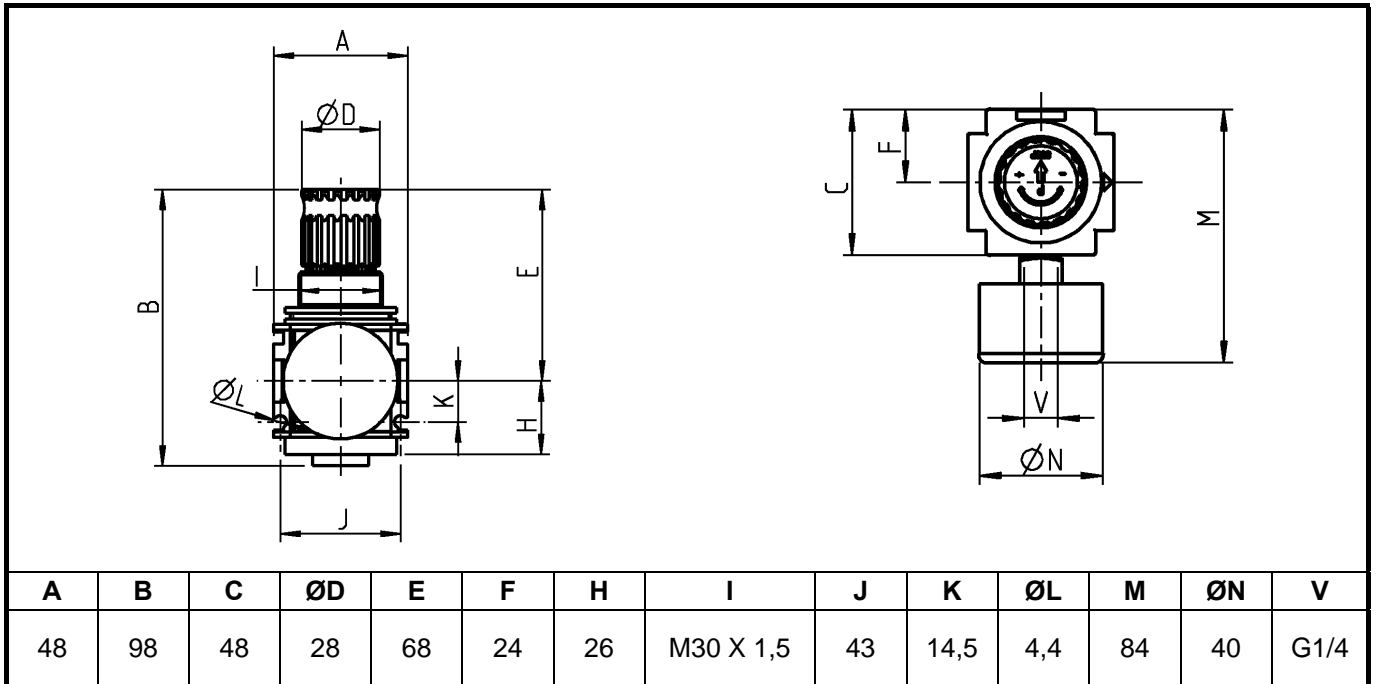
Werkstoffe

Bauteil	Werkstoff
Kopfstück (Gehäuse)	Z 410
Federhaube / Drehknopf	PA 6 / POM
O-Ringe	NBR
Membrane	NBR / Ms
Druckstift	NBR / Ms
Frontblenden	ABS

Zubehör

Haltwinkel	630/1-B
Verblockung mit weiteren Geräten	
-Kompaktverbindung G 1/4	VZ 101
-Kompaktverbindung G 3/8	VZ 102
Manometer (Ersatz)	
- 6 bar	110.02-KD
-10 bar	110.03-KD
-16 bar	110.04-KD

Abmessungen [mm]



VRB 2X VRB 3X

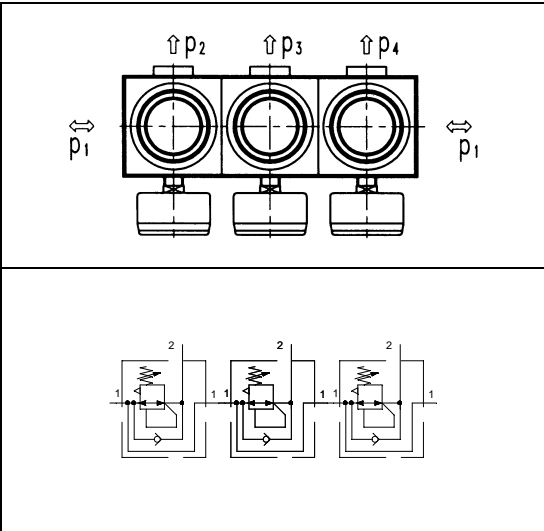
Hauptersatzteile

Bauteil	Teil -Nr.
Verschleißteilsatz (Ventilkegel / Membrane)	VZ 781

Durchflussmengen

Nenndurchfluss p ₂ 6 bar / Δ 1 bar QN [m ³ /h] [l/min]	VRB 22	VRB 23	VRB 24
	1800	1800	1800
	VRB 32	VRB 33	VRB 34
1800	1800	1800	

Einsatzbeispiele



© Riegler 2-23-1